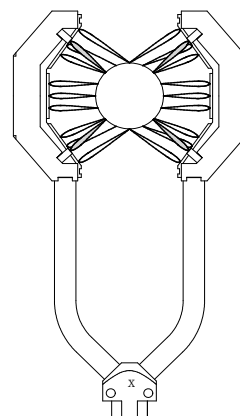
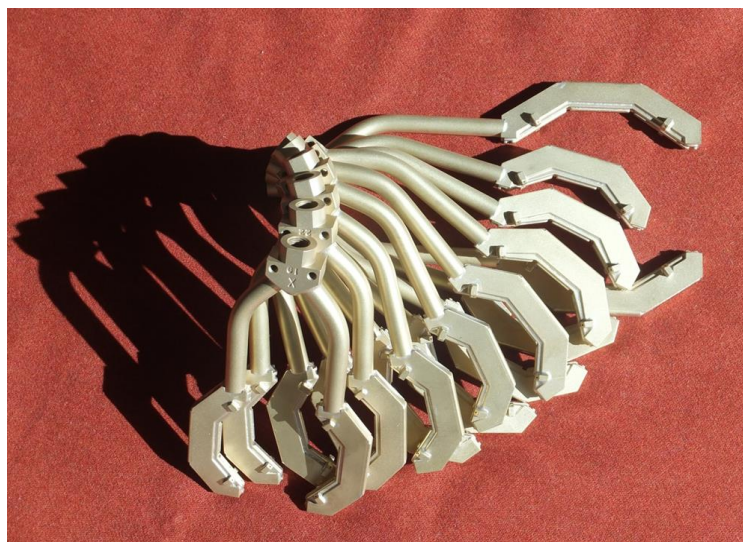


# 鉄筋ガス圧接用バーナー

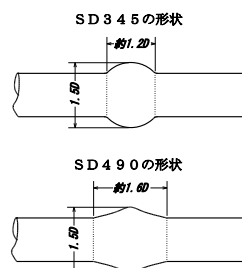
# IDATEN® (韃天) Xシリーズ

\* 特許登録済



## = Yシリーズの進化形 = IDATEN® Xシリーズの特徴

- ・火孔が増えたことで、鉄筋への火炎のあたりが柔らかくなった
- ・還元炎によるシールド効果が高くなった
- ・鉄筋表面が溶けずに、温度が鉄筋の中まで入ようになった
- ・サイド火口の向きが広くなり、圧接部の長さがとりやすい
- ・X・Yシリーズとも、ガス流量が同じであれば圧接時間もほぼ同じ
- ・裾野が広い独特な形状に仕上げるSD490にも対応が可能  
SD490の場合、加熱範囲が2~3割広がるので、圧接時間も2~3割多くかかる



IDATEN-X 仕様書

型 式	適応鉄筋径	火口数	火口孔径(mm)		外形寸法(mm) W×L×H	火口本体寸法(mm)		先端間隔(mm)	質量(g)	圧接時間(秒)	
			センター	サイド		基本厚	チップ厚			SD345	SD490
X19	D19	18	0.8	0.9	108×186×18	8	13	38	300	32	41
X22	D19~D22	18	0.8	0.9	110×190×18	8	13	40	305	40	52
X25	D22~D25	20	0.8	0.9	112×200×18	8	16	42	315	52	67
X29	D25~D29	22	0.8	0.9	116×201×18	8	18	46	315	65	84
X32	D29~D32	24	0.8	0.9	122×225×18	8	18	46	350	86	110
X35	D32~D35	24	0.8	0.9	128×230×18	8	18	52	360	100	130
X38	D35~D38	26	0.8	0.9	130×235×18	8	18	54	365	120	160
X41	D38~D41	28	0.8	0.9	136×240×18	8	18	60	385	150	200
X51	D51	30	0.8	0.9	158×283×18	9	18	70	485	240	310

—— IDATENのお問合せは ——

**有限会社 二瓶ガス圧接工業**

〒992-0262  
山形県東置賜郡高島町大字元和田1127-6  
TEL 0238-56-2457  
FAX 0238-56-2201  
E-mail niheigas@d1.dion.ne.jp  
<https://www.niheigas-idaten.com>